



ADI (Analog Devices, Inc.)

## LTC3250ES6-1.2#TRPBF

Zenkakiaren zenbakia:

Fabrikatzaileak / Marka:

Produktuaren Deskribapena

Fitxak:

RoHS egoera

Stock egoera

Ontziatik aurrera

Bidalketa Bidea

LTC3250ES6-1.2#TRPBF

ADI (Analog Devices, Inc.)

IC REG SWITCHD CAP 1.2V SOT23

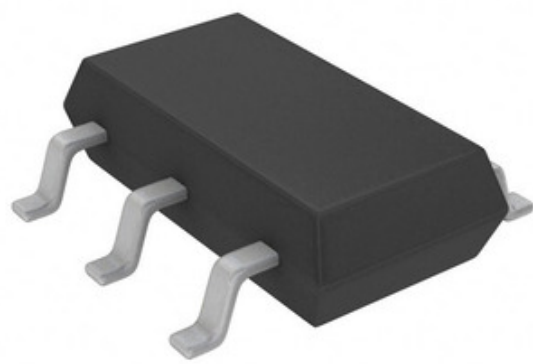
 LTC3250ES6-1.2#TRPBF.pdf

 Lead free / RoHS betez

46028 pcs stock

Hong Kong


DHL/Fedex/TNT/UPS/EMS



Irudia ordezkari izan daiteke. Ikusi produktuaren zehetasunetarako zehaztapenak.

AURREKONTUEN ESKAERA


## LTC3250ES6-1.2#TRPBFren zehaztapenak

ZENBAKIAREN ZENBAKIA	LTC3250ES6-1.2#TRPBF
FABRIKATZAILEA	ADI (Analog Devices, Inc.)
DESKRIBAPENA	IC REG SWITCHD CAP 1.2V SOT23
LEAD FREE STATUS / ROHS EGOERA	Lead free / RoHS betez
KOPURUA ESKURAGARRI	46028 pcs
DATUEN FITXA	 LTC3250ES6-1.2#TRPBF.pdf
TENTSIOA - IRTEERA (GUTXIENEZ / KONPONDUTA)	1.2V
TENTSIOA - IRTEERA (MAX)	-
TENTSIOA - SARRERA (MIN)	2.7V
TENTSIOA - INPUT (MAX)	5.5V
TOPOLOGIA	Charge Pump
RECTIFIER SINKRONOA	No
HORNITZAILEEN GAILUEN PAKETEA	TSOT-23-6
SERIES	-
PACKAGING	Tape & Reel (TR)
PAKETE / KASUA	SOT-23-6 Thin, TSOT-23-6
IRTEERAKO MOTA	Fixed
IRTEERAKO KONFIGURAZIOA	Positive
TENPERATURA OPERATIBOA	-40°C ~ 85°C (TA)
IRTEERA KOPURUA	1
MUNTAKETA MOTA	Surface Mount
HEZETASUNAREN SENTIKORTASUN MAILA (MSL)	1 (Unlimited)
LEAD FREE STATUS / ROHS EGOERA	Lead free / RoHS Compliant
FUNTZIO	Step-Down
MAIZTASUNA: ALDATZEA	1.5MHz
DESKRIBAPEN ZEHATZA	Charge Pump Switching Regulator IC Positive Fixed 1.2V 1 Output 250mA SOT-23-6 Thin, TSOT-23-6
UNEKO - IRTEERA	250mA
OINARRIAREN ZATI KOPURUA	LTC3250

## Erlazionatutako etiketak

ADI (Analog Devices, Inc.) LTC3250ES6-1.2#TRPBF	LTC3250ES6-1.2#TRPBF banatzailea	LTC3250ES6-1.2#TRPBF hornitzailea
LTC3250ES6-1.2#TRPBF Prezioa	LTC3250ES6-1.2#TRPBF irudiak	LTC3250ES6-1.2#TRPBF Irudia
LTC3250ES6-1.2#TRPBF PDF fitxa	LTC3250ES6-1.2#TRPBF Deskargatu fitxa	LTC3250ES6-1.2#TRPBF Datasheet
LTC3250ES6-1.2#TRPBF Stock	Erosi LTC3250ES6-1.2#TRPBF	Erosi ADI (Analog Devices, Inc.) LTC3250ES6-1.2#TRPBF
ADI (Analog Devices, Inc.) LTC3250ES6-1.2#TRPBF	ADI (Analog Devices, Inc.) hornitzailea	ADI (Analog Devices, Inc.) banatzailea
ADI (Analog Devices, Inc.) LTC3250ES6-1.2#TRPBF	AD LTC3250ES6-1.2#TRPBF	ADI (Analog Devices, Inc.) LTC3250ES6-1.2#TRPBF
Analog Devices Inc. LTC3250ES6-1.2#TRPBF	Analog Devices, Inc. LTC3250ES6-1.2#TRPBF	

## Produktu erlazioatuak

 <p><b>LTC3246IMSE#PBF</b> fabrikatzaileak: ADI (Analog Devices, Inc.) deskribapena: IC CHARGE PUMP BCK BST 16MSOP Stocean: 12942 pcs</p> <p><b>RFQ</b></p>	 <p><b>LTC3246IMSE#TRPBF</b> fabrikatzaileak: ADI (Analog Devices, Inc.) deskribapena: IC CHARGE PUMP BCK BST 16MSOP Stocean: 23108 pcs</p> <p><b>RFQ</b></p>
 <p><b>LTC3250ES6-1.5#TRPBF</b> fabrikatzaileak: ADI (Analog Devices, Inc.) deskribapena: IC REG SWITCHD CAP 1.5V SOT23 Stocean: 50461 pcs</p> <p><b>RFQ</b></p>	 <p><b>LTC3250ES6-1.5#TRM</b> fabrikatzaileak: ADI (Analog Devices, Inc.) deskribapena: IC REG SWITCHD CAP 1.5V SOT23 Stocean: 6148 pcs</p> <p><b>RFQ</b></p>
 <p><b>LTC3246MPMSE#PBF</b> fabrikatzaileak: ADI (Analog Devices, Inc.) deskribapena: IC CHARGE PUMP BCK BST 16MSOP Stocean: 7639 pcs</p> <p><b>RFQ</b></p>	 <p><b>LTC3251EMSE-1.2#PBF</b> fabrikatzaileak: ADI (Analog Devices, Inc.) deskribapena: IC REG SWITCHD CAP 1.2V 10MSOP Stocean: 24778 pcs</p> <p><b>RFQ</b></p>
 <p><b>LTC3251EMSE#TRPBF</b> fabrikatzaileak: ADI (Analog Devices, Inc.) deskribapena: IC REG SWITCHD CAP ADJ 10MSOP Stocean: 35650 pcs</p> <p><b>RFQ</b></p>	 <p><b>LTC3251EMSE#PBF</b> fabrikatzaileak: ADI (Analog Devices, Inc.) deskribapena: IC REG SWITCHD CAP ADJ 10MSOP Stocean: 22841 pcs</p> <p><b>RFQ</b></p>
 <p><b>LTC3246HMSE#TRPBF</b> fabrikatzaileak: ADI (Analog Devices, Inc.) deskribapena: IC CHARGE PUMP BCK BST 16MSOP Stocean: 21213 pcs</p> <p><b>RFQ</b></p>	 <p><b>LTC3250ES6-1.2#TRMPBF</b> fabrikatzaileak: ADI (Analog Devices, Inc.) deskribapena: IC REG SWITCHD CAP 1.2V SOT23 Stocean: 55040 pcs</p> <p><b>RFQ</b></p>
 <p><b>LTC3246MPMSE#TRPBF</b> fabrikatzaileak: ADI (Analog Devices, Inc.) deskribapena: IC CHARGE PUMP BCK BST 16MSOP Stocean: 13247 pcs</p> <p><b>RFQ</b></p>	 <p><b>LTC3250ES6-1.5#TRMPBF</b> fabrikatzaileak: ADI (Analog Devices, Inc.) deskribapena: IC REG SWITCHD CAP 1.5V SOT23 Stocean: 49962 pcs</p> <p><b>RFQ</b></p>